

SERIE USO LIGERO

C2 para camionetas

MAXON®



ESPECIFICACIONES DEL C2

Presentamos los nuevos C2: igual que los liftgates que conoce, pero a un costo bastante menor. Los liftgates C2 brindan elevación directa con un recorrido nivelado y opciones de rampas que incrementan la profundidad del área de carga de la plataforma.

- Los liftgates C2 están fabricados tomando en cuenta un alto desempeño y un bajo mantenimiento.
- El conjunto de la bomba y motor extra grande está completamente protegido para ayudar a incrementar la vida útil y a reducir los tiempos muertos.
- Los cojinetes libres de mantenimiento reducen la necesidad de servicio



	Modelo Num.	Área de carga	Rampa	Viajes	Peso
590 kg (1300 lbs)	Plataforma de acero				
	C2-60-1342 TP27	1397 x 686 mm (55" x 27")	102 mm (4")	711 a 1067 mm (28" a 42")	209 kg (460 lbs)
	C2-60-1342 TP38	1397 x 965 mm (55" x 38")	102 mm (4")		231 kg (510 lbs)
	C2-60-1342 TP42	1397 x 1067 mm (55" x 42")	178 mm (7")		243 kg (535 lbs)
	Plataforma de aluminio				
	C2-60-1342 EA27	1397 x 686 mm (55" x 27")	152 mm (6")	711 a 1067 mm (28" a 42")	197 kg (435 lbs)
	C2-60-1342 EA38	1397 x 965 mm (55" x 38")	152 mm (6")		211 kg (465 lbs)
	C2-60-1342 EA48	1397 x 1219 mm (55" x 48")	152 mm (6")		225 kg (495 lbs)
	Plataforma de rejilla antiderrapante				
	C2-60-1342 GS27	1397 x 686 mm (55" x 27")	102 mm (4")	711 a 1067 mm (28" a 42")	209 kg (460 lbs)
	Plataforma estilo parrilla				
	C2-60-1342 BG27	1397 x 686 mm (55" x 27")	102 mm (4")	711 a 1067 mm (28" a 42")	209 kg (460 lbs)
680 kg (1500 lbs)	Plataforma de acero				
	C2-60-1542 TP27	1397 x 686 mm (55" x 27")	102 mm (4")	711 a 1067 mm (28" a 42")	209 kg (460 lbs)
	C2-60-1542 TP38	1397 x 965 mm (55" x 38")	102 mm (4")		231 kg (510 lbs)
	C2-60-1542 TP42	1397 x 1067 mm (55" x 42")	178 mm (7")		243 kg (535 lbs)
	Plataforma de aluminio				
	C2-60-1542 EA27	1397 x 686 mm (55" x 27")	152 mm (6")	711 a 1067 mm (28" a 42")	197 kg (435 lbs)
	C2-60-1542 EA38	1397 x 965 mm (55" x 38")	152 mm (6")		211 kg (465 lbs)
	C2-60-1542 EA48	1397 x 1219 mm (55" x 48")	152 mm (6")		225 kg (495 lbs)
	Plataforma de rejilla antiderrapante				
	C2-60-1542 GS27	1397 x 686 mm (55" x 27")	102 mm (4")	711 a 1067 mm (28" a 42")	209 kg (460 lbs)
	Plataforma estilo parrilla				
	C2-60-1542 BG27	1397 x 686 mm (55" x 27")	102 mm (4")	711 a 1067 mm (28" a 42")	209 kg (460 lbs)



SERIE USO LIGERO

C2 para camionetas

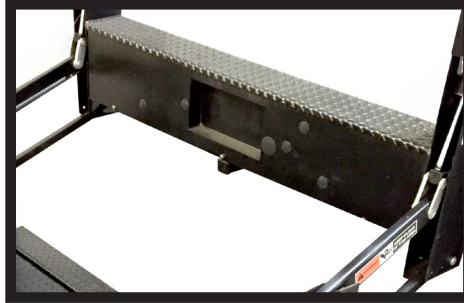
MAXON®

Equipo estándar del C2

- Dos cilindros de elevación hidráulicos
- Componentes libres de mantenimiento
- Interruptor de control principal empotrado y protegido con función de temporizador
- Plataformas de acero o aluminio
- Conjunto de motor y bomba completamente protegido

Equipo opcional

- Kits de luces
- Control remoto manual
- Topes de hule para protección de la plataforma
- Kit de bastidor para llanta de repuesto



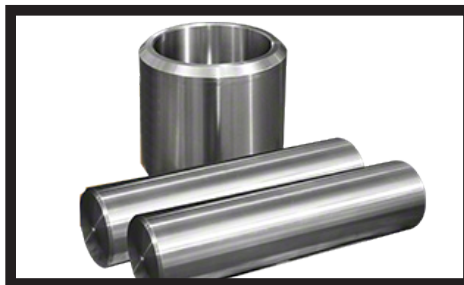
Conjunto de bomba y motor protegido

El conjunto de bomba y motor extra grande del C2 está completamente encabinado y protegido contra los elementos.



Estación de control principal con función de temporizador

Un control de palanca con temporizador impide el uso no autorizado. Se desactiva automáticamente 90 segundos después de operarlo.



Pasadores y bujes libres de mantenimiento

Los pasadores y bujes le brindan años de servicio libres de mantenimiento.



Cable de alimentación con cable a tierra de la misma longitud

El cable a tierra dedicado ayuda a maximizar la vida útil de la batería del vehículo.

Distribuido por:

M-211-0722



Maxon Lift Corp. 11921 Slauson Ave., Santa Fe Springs, CA 90670
800.227.4116 Fax 888.771.7713 www.maxonlift.com